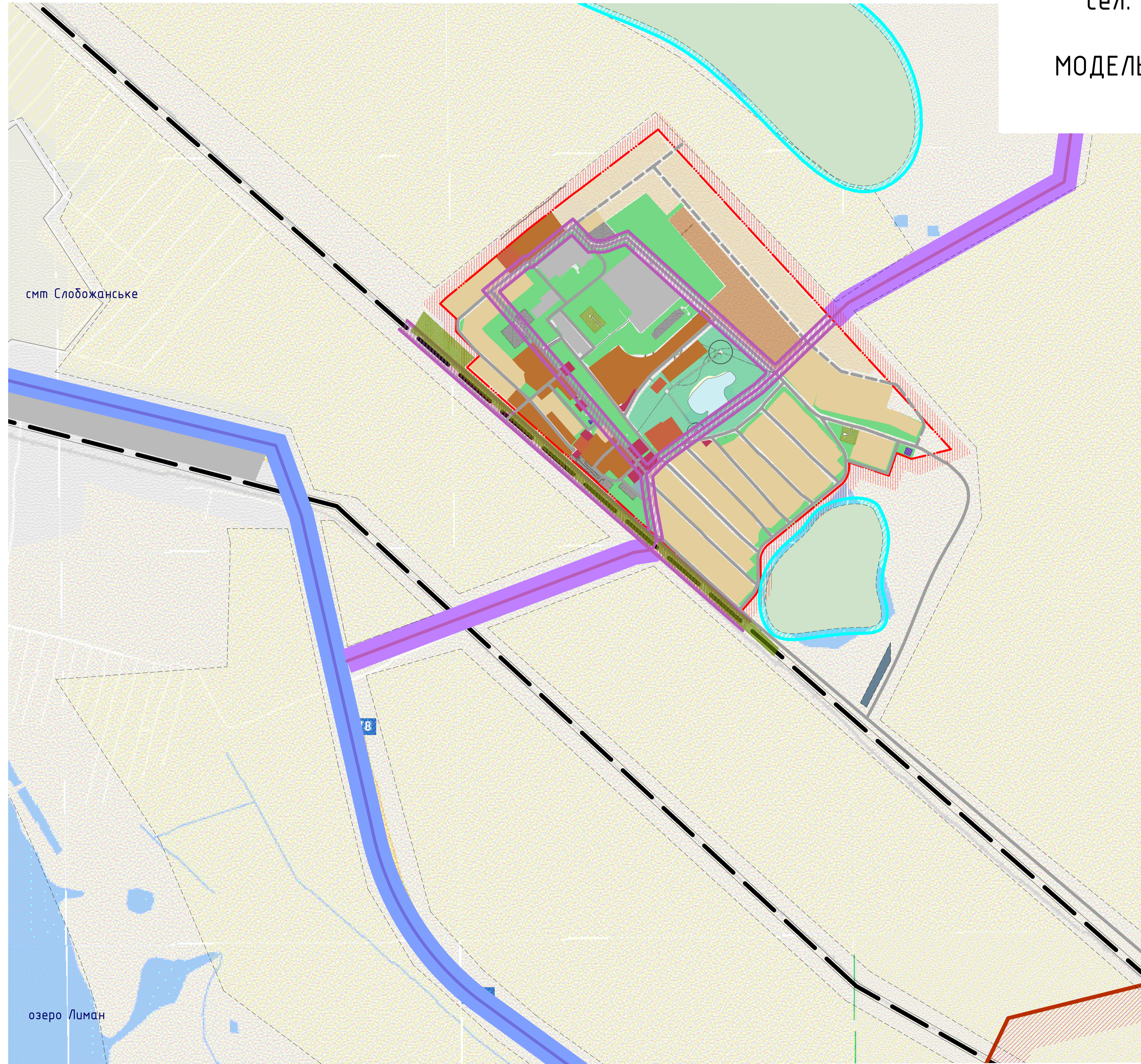
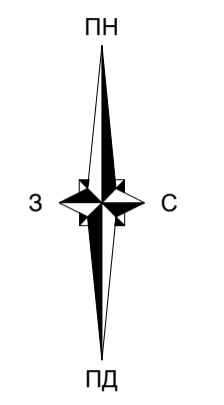


# ГЕНЕРАЛЬНИЙ ПЛАН сел. Донець Зміївського району Харківської області МОДЕЛЬ ПЕРСПЕКТИВНОГО РОЗВИТКУ НАСЕЛЕНОГО ПУНКТУ



## УМОВНІ ПОЗНАЧЕННЯ

- межа населеного пункту сел. Донець на розрахунковий період
- межа території Зміївського району
- смт Слобожанське
- територія перспективної садибної житлової забудови на розрахунковий період
- територія перспективної багатоквартирної житлової забудови на розрахунковий період
- територія інженерної інфраструктури
- територія рекреаційного призначення
- територія громадських центрів
- територія існуючої садибної забудови
- територія навчальних закладів
- виробнича територія
- комерційно-складська територія
- територія цвинтарів
- територія зелених насаджень загального користування в межах населеного пункту
- територія історико-культурного призначення
- водоймище
- території с/г призначення
- заболочені території
- природні планувальні вісі
- планувальні структурні вісі
- вулично-дорожня мережа
- перспективна вулично-дорожня мережа
- існуючі дороги місцевого значення
- існуючі регіональні дороги державного значення
- колія залізниці

Замовник: Комсомольська селищна рада

				02-2017-ГП		
				Генеральний план населеного пункту сел. Донець Зміївського району Харківської області		
Зм.	№уч.	Лист	№докум.	Підпис	Дата	
Директор		Фролов В.О.			2017	Стадія
Розробив		Перевірив	О.К.			Аркуш
Перевірив		Калита Д.С.				Аркушів
				ГП		3
				Модель перспективного розвитку населеного пункту		ТОВ "Компанія ПСАПР"