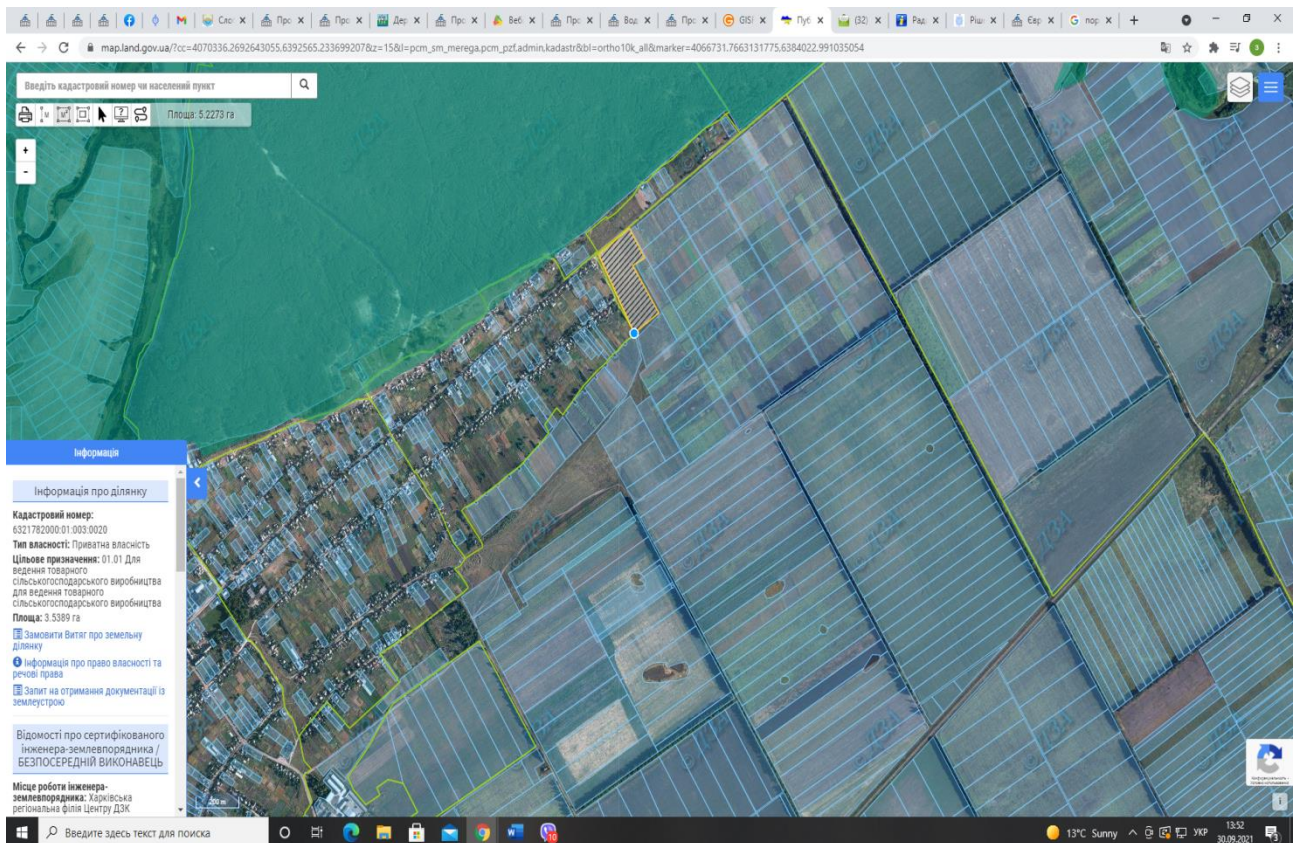


картографічний матеріал
малюнок № 5

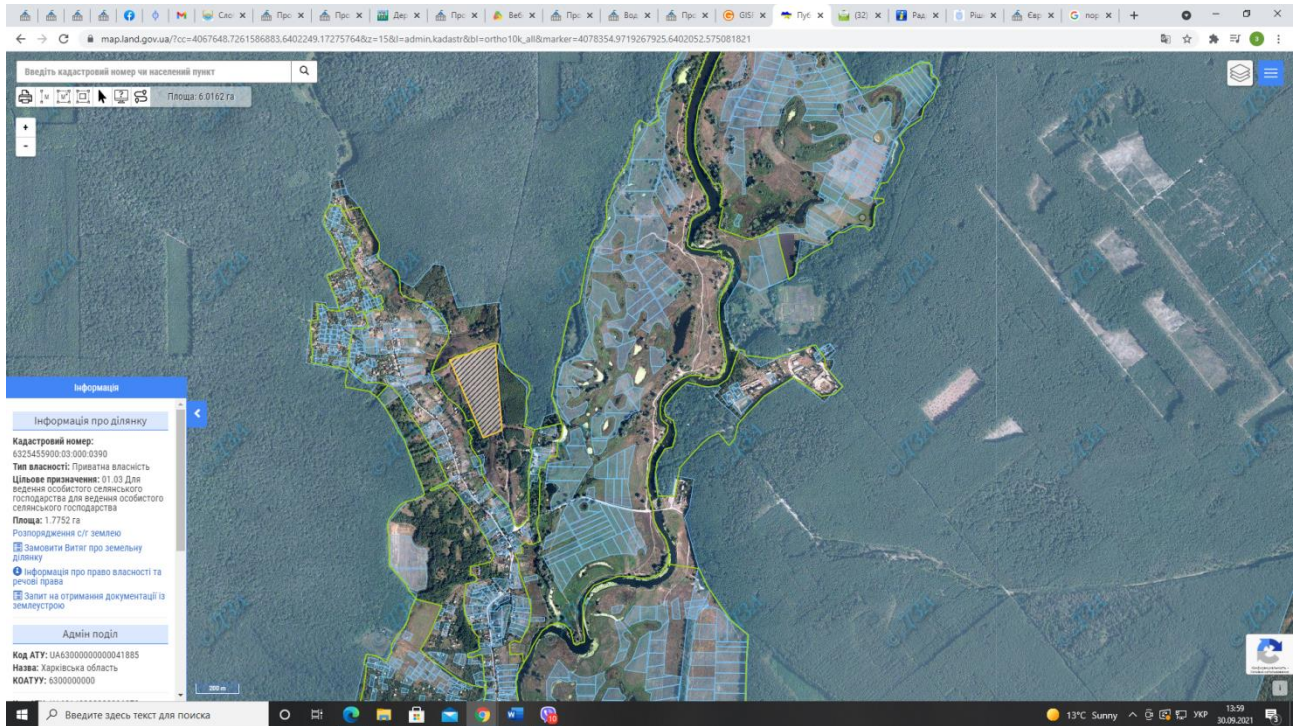
до переліку
земельних ділянок комунальної власності
право оренди на які підлягає продажу
на земельних торгах,
затвердженого рішенням
XVIII сесія Слобожанської селищної ради
VIII скликання від 21 жовтня 2021 року №732- VIII



Земельна ділянка № 15, яку планується включити до переліку земельних ділянок, права на які підлягають продажу на земельних торгах орієнтовною площею 5,2273, яка розташована поряд з земельною ділянкою за кадастровим номером 6321787000:01:000:1569

картографічний матеріал
малюнок № 3

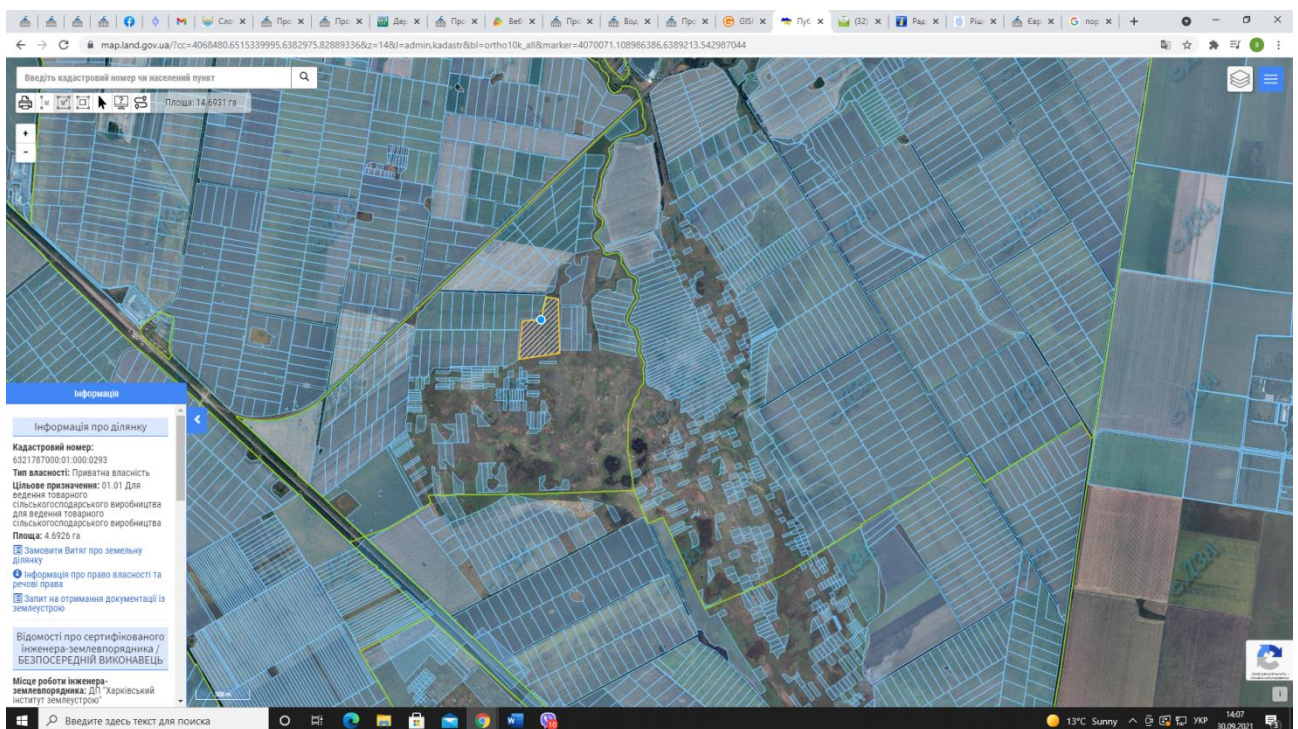
до переліку
земельних ділянок комунальної власності
право оренди на які підлягає продажу
на земельних торгах,
затвердженого рішенням
XVIII сесія Слобожанської селищної ради
VIII скликання від 21 жовтня 2021 року №732 VIII



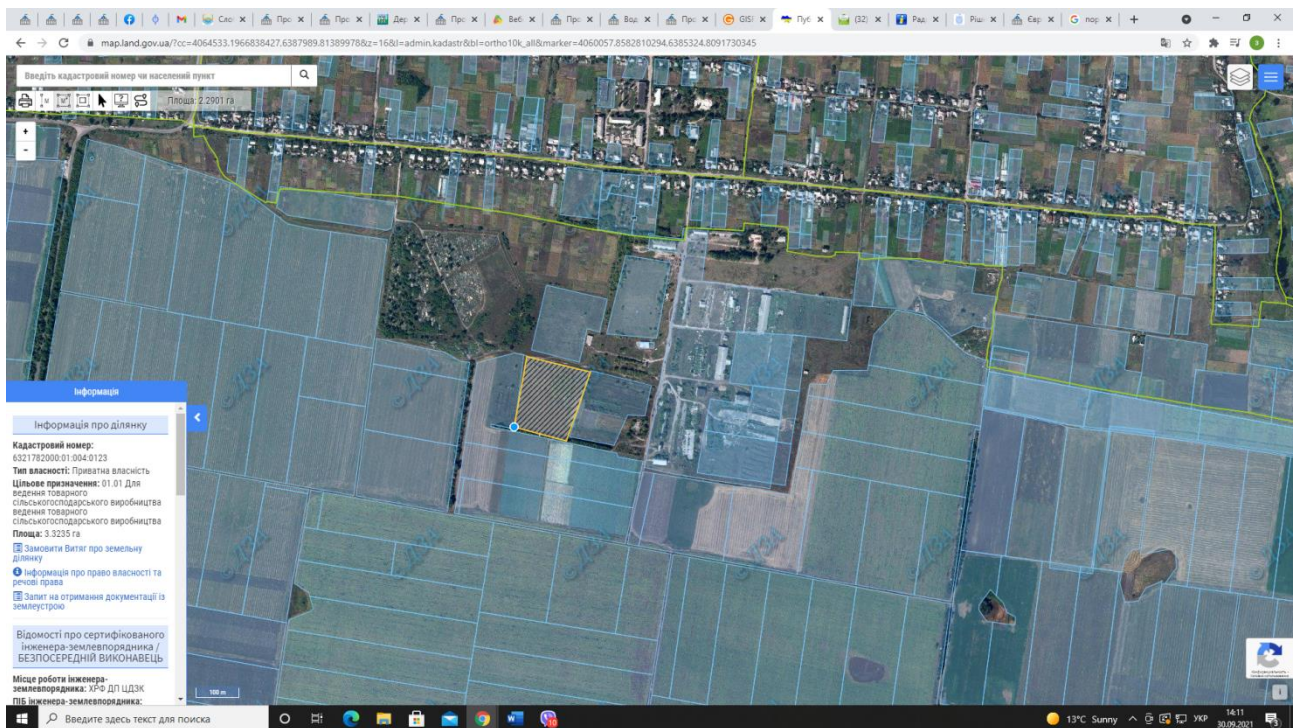
Земельна ділянка № 9, яку планується включити до переліку земельних ділянок, права на які підлягають продажу на земельних торгах орієнтовною площею 6,0162, яка розташована поряд з земельною ділянкою за кадастровим номером 6321784500:01:001:0032

картографічний матеріал
малюнок № 4

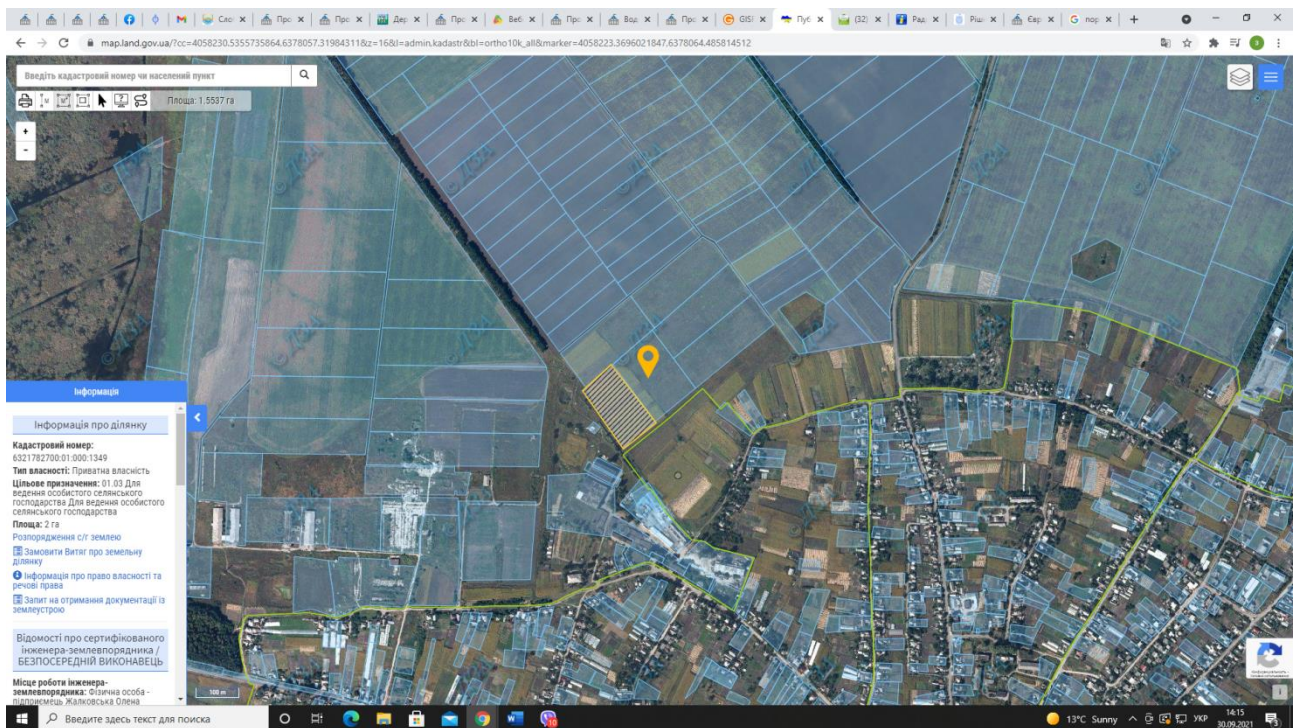
до переліку
земельних ділянок комунальної власності
право оренди на які підлягає продажу
на земельних торгах,
затвердженого рішенням
XVIII сесія Слобожанської селищної ради
VIII скликання від 21 жовтня 2021 року №732 VIII



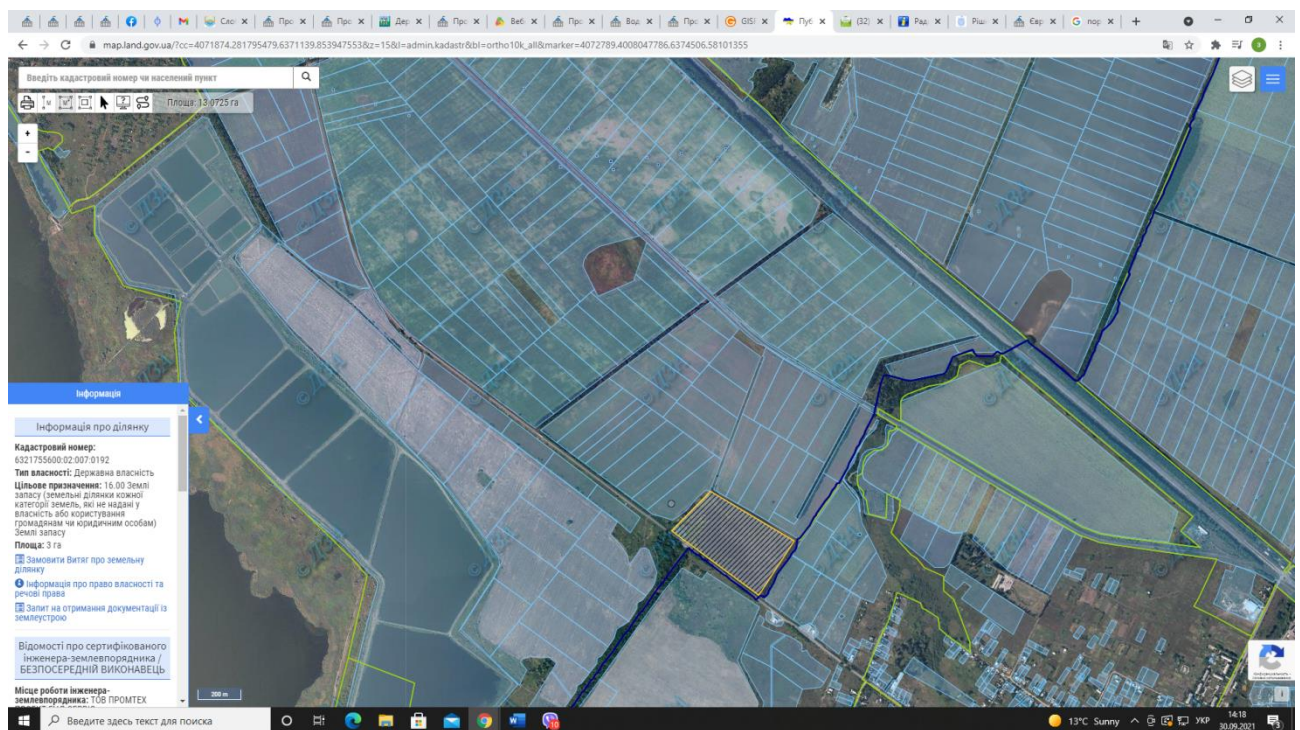
Земельна ділянка № 10, яку планується включити до переліку земельних ділянок, права на які підлягають продажу на земельних торгах орієнтовною площею 14,6931, яка розташована поряд з земельною ділянкою за кадастровим номером 6321782000:01:003:0570



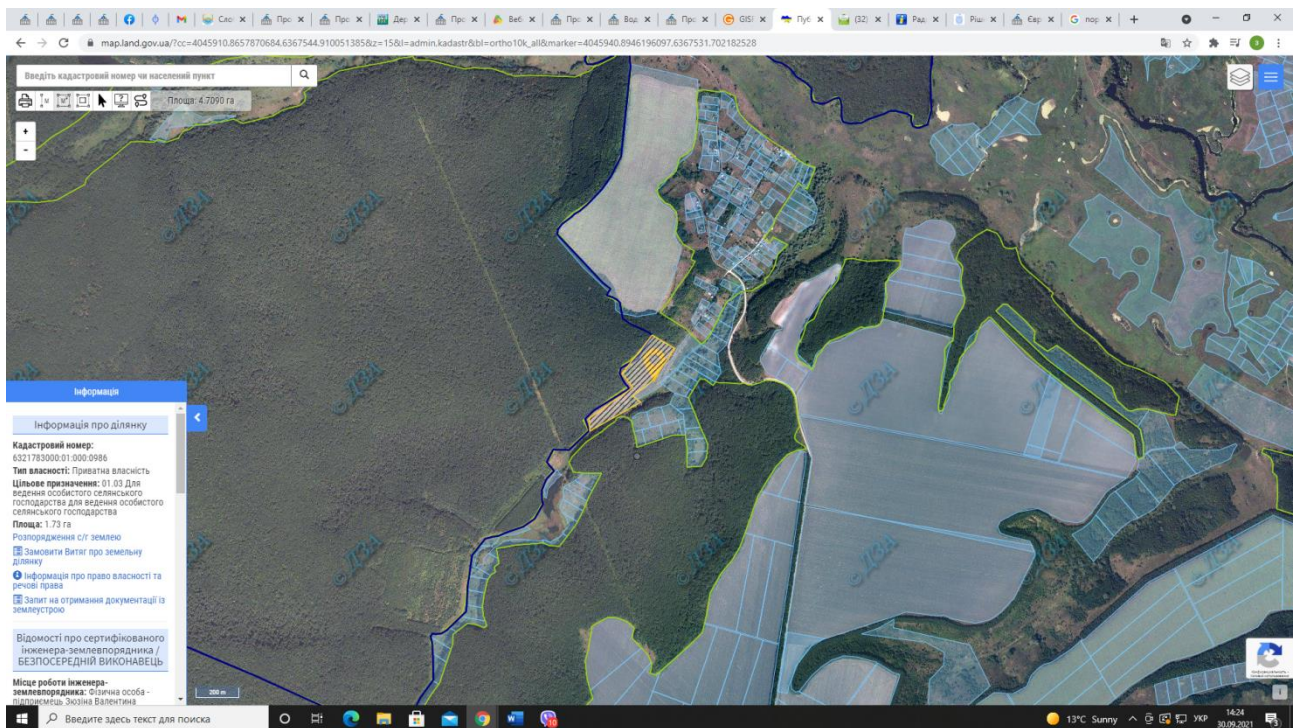
Земельна ділянка орієнтовною площею 2,0000га сільськогосподарського призначення , яка включена до Переліку земельних ділянок, права на які підлягають продажу на земельних торгах у формі аукціону



Земельна ділянка орієнтовною площею 1.8000га сільськогосподарського призначення , яка включена до Переліку земельних ділянок, права на які підлягають продажу на земельних торгах у формі аукціону



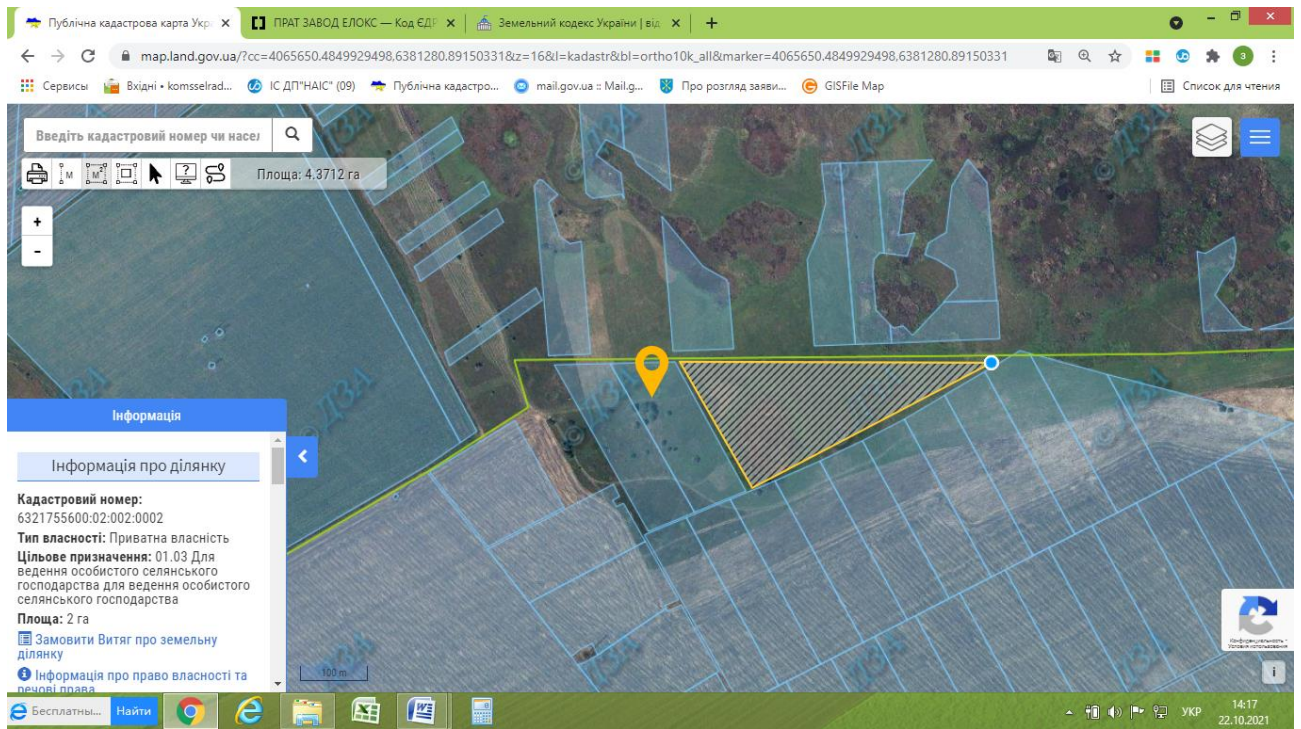
Земельна ділянка орієнтовною площею 12,7400га сільськогосподарського призначення , яка включена до Переліку земельних ділянок, права на які підлягають продажу на земельних торгах у формі аукціону



Земельна ділянка орієнтовною площею 4,7000га сільськогосподарського призначення , яка включена до Переліку земельних ділянок, права на які підлягають продажу на земельних торгах у формі аукціону

картографічний матеріал
малюнок № 2

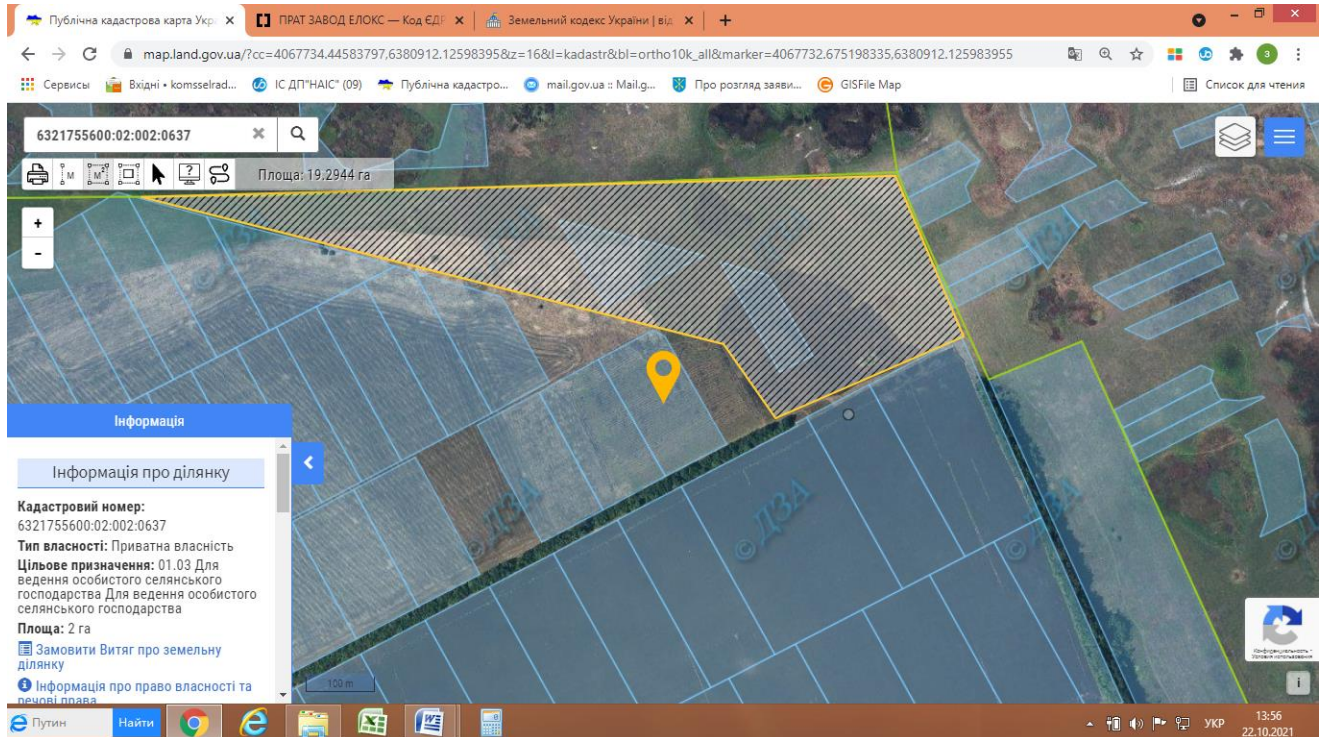
до переліку
земельних ділянок комунальної власності
право оренди на які підлягає продажу
на земельних торгах,
затвердженого рішенням
XVIII сесія Слобожанської селищної ради
VIII скликання від 21 жовтня 2021 року №732 VIII



Земельна ділянка №8, яку планується включити до переліку земельних ділянок, права на які підлягають продажу на земельних торгах орієнтовною площею 4,3000, яка розташована поряд з земельною ділянкою за кадастровим номером 6321755600:02:002:0002

картографічний матеріал
малюнок № 1

до переліку
земельних ділянок комунальної власності
право оренди на які підлягає продажу
на земельних торгах,
затвердженого рішенням
XVIII сесія Слобожанської селищної ради
VIII скликання від 21 жовтня 2021 року №732 VIII



Земельна ділянка №7, яку планується включити до переліку земельних ділянок, права на які підлягають продажу на земельних торгах орієнтовною площею 19,2000, яка розташована поряд з земельною ділянкою за кадастровим номером 6321755600:02:002:0637